

大日本住友製薬グループ役員・従業員の皆さまへ

DSP

DAINIPPON

SUMITOMO

PHARMA

団体割引
15%
適用

2019年度

団体傷害保険

傷害補償（標準型）特約セット団体総合生活補償保険

団体医療保険

傷害補償（MS&AD型）・疾病補償・がん補償特約セット
団体総合生活補償保険

のご案内

この機会に
是非ご家族の
皆さまとご検討
ください！



申込締切日：2019年3月15日（金）

保険期間：2019年5月1日 午後4時から**1年間**

（ご契約期間）

保険料払込方法：給与控除（2019年7月給与より・月払）

加入申込票送付先：大日本住友製薬グループ代理店

DSPアソシエ(株) 保険部 までご提出ください！

団体割引20%⇒15%へ変更になります。

ご自身と大切なご家族の**ケガ・病気**を補償する保険です。

ケガ・疾病による
入院も
「1日目から」
の補償で安心！

傷害保険
月々**610円**～※
(1日あたり約20円)

※普通傷害保険プランA5Aの場合

「家族型」なら
同居の家族の
ケガもまとめて補償！

医療保険
30才で月々
840円～※
(1日あたり約28円)

※医療保険シンプルプランHDの場合

傷害保険・医療保険について

はじめに

大日本住友製薬グループでは、役員・従業員の皆さまの福利厚生を目的として、ご自身とご家族のライフプラン・ライフスタイルに合わせ、合理的に充実した補償を選択できるように、傷害保険・医療保険をご案内しております。この制度には、団体割引(15%)を適用していますので、皆さまが個人で加入されるよりも、割安な保険料で加入いただくことが可能です。

是非ともこの機会に、現在未加入の方は加入のご検討を、既加入の方はより補償の充実をご検討ください。

大日本住友製薬株式会社

ご注意

2019年度 傷害・医療保険 募集対象会社は下記のとおりです。

- 大日本住友製薬(株) ■DSP五協フード&ケミカル(株) ■DSPアソシエ(株)
- DSファーマアニマルヘルス(株) ■DSファーマプロモ(株) ■DSPビジネスパートナーズ(株)

ご加入方法

新規加入ご希望の方

- 加入申込票に、加入者氏名・加入セット名・口数等をご記入・ご署名(フルネーム)のうえ、お申し込みください。

継続加入ご希望の方

- 前年同一条件での継続を希望される方は、**加入申込票の提出は不要**です。
- 加入内容の変更を希望される場合には、別送いたしました加入申込票に必要事項を記入し、ご署名(フルネーム)のうえ、ご提出ください。





脱退ご希望の方

- 継続を中止される場合は、「4.継続しない」に○をし、ご署名(フルネーム)のうえ、加入申込票をご提出ください。

※前年度ご加入の方は、加入申込票の提出がない場合、前年と同じセット内容で自動継続されます。

※保険金請求事故が多発した場合などについて、ご継続を中止させていただくことがあります。

補償の対象となる方の範囲 (保険事故が発生したとき補償の対象となる方の範囲は次のとおりとなります。)

被保険者となる方の範囲		①ご本人※1	②ご本人の配偶者	③ご本人またはご本人の配偶者と同居の親族※2 (別居の親族※2は補償の対象となりません)	④ご本人またはご本人の配偶者と別居の未婚※3のお子さま
(注)被保険者ご本人以外の方を加入申込票に記名する必要はありません。自動的に補償の対象となります。				例：お子さま、ご両親など 	例：下宿をしている大学生のお子さまなど 
普通傷害保険プラン・交通事故傷害保険プラン・医療保険	本人型	○	×	×	×
家族傷害保険プラン	夫婦型	○	○	×	×
	家族型	○	○	○	○
個人賠償責任危険保険金※4		○	○	○	○
携行品損害保険金	本人型	○	×	×	×
	夫婦型	○	○	×	×
	家族型	○	○	○	○

※1 P2「ご加入できる方(被保険者ご本人としてご加入できる方)」の範囲内で、加入申込票に「被保険者(本人)」として記載された方をいいます。

※2 親族とは、6親等内の血族および3親等内の姻族をいいます。

※3 未婚とは、これまでに婚姻歴がないことをいいます。

※4 被保険者が責任無能力者の場合、その方に関する事故については、その方の親権者、その他の法定監督義務者および監督義務者に代わって責任無能力者を監督する親族を被保険者とします。

●ご本人とご本人以外の方との関係は、保険金をお支払いする事故等が発生した時におけるものをいいます。継続契約の場合には、家族構成など被保険者の範囲に変更がないかご確認ください。

補償内容のご説明

傷害保険	ケガの補償です！	-----	3ページ
医療保険	ケガ+病気への備えです！	-----	5ページ

別冊

お支払いする保険金および費用保険金のご説明

傷害保険	<傷害補償（標準型）+費用>	-----	1ページ
医療保険	<傷害補償（MS&AD型）+疾病補償+がん補償+費用>	-----	6ページ

重要事項のご説明

傷害保険	重要事項のご説明	-----	12ページ
医療保険	重要事項のご説明	-----	19ページ
医療保険	健康状態告知についてのご案内	-----	26ページ
傷害・医療保険	加入申込票の記入要領	-----	別紙

ご加入できる方(被保険者ご本人としてご加入できる方)

普通傷害保険プラン・交通事故傷害保険プラン

- ①大日本住友製薬グループの役員・従業員ご本人
- ②ご本人の配偶者・お子さま・ご両親・兄弟姉妹
- ③ご本人と同居の親族*

家族傷害保険プラン

- 大日本住友製薬グループの役員・従業員ご本人

医療保険プラン

- ①大日本住友製薬グループの役員・従業員ご本人
- ②ご本人の配偶者・お子さま・ご両親・兄弟姉妹
- ③ご本人と同居の親族*

対象となる年齢

- ①新規加入時、生後15日以上64才以下の方に限ります。
- ②満61才～満64才の方はHD・JDプランのみ新規加入が可能です。

*親族とは6親等内の血族および3親等内の姻族をいいます。

■退職等により、加入資格を失われた場合は、本制度から脱退となります。

DSPアソシエでは・・・

大日本住友製薬グループにお勤めの皆さまへ福利厚生制度の一環として、各種保険商品のご案内を行っています。個人で加入されるよりも割安な保険料でご契約いただける団体扱契約・団体契約を取り扱っていますので、保険に関することは何でもご照会ください。

「皆さま方の立場に立った企業姿勢」をモットーに、より皆さまにご信頼いただける代理店を目指してまいります。

<主な取扱商品のご案内>

- 団体扱自動車保険
- 団体扱火災保険
- 団体扱積立保険
- 団体総合生活補償保険
- 団体長期障害所得補償保険
- 団体ゴルフアール保険

この他にも何なりとご用命ください！

詳しくは、DSPアソシエまでお気軽にご連絡ください。丁寧にご説明させていただきます。

◆お問合わせ先(取扱代理店) ◆ 保険内容に関するご質問等、お気軽にお問合わせください。

大日本住友製薬グループ保険代理店

DSPアソシエ株式会社 保険部

06-6205-9162



傷害保険 <ケガの補償です！>

傷害補償（標準型）特約セット
団体総合生活補償保険

ケガへの備えはできていますか 個人で加入されるよりも割安な保険料で加入することができます。

ケガによる
死亡・後遺障害



<傷害死亡・後遺障害保険金>

ケガによる
入院



<傷害入院保険金>

ケガによる
手術



<傷害手術保険金>

ケガによる
通院



<傷害通院保険金>

日常生活のケガによる死亡・後遺障害を補償します。

事故によるケガのため、事故の発生の日からその日を含めて180日以内に死亡したときや約款所定の後遺障害が発生したとき

例えば、車にひかれて後遺障害を負った場合など、交通事故をはじめ、職場や家庭等、日常生活のケガによる死亡・後遺障害を補償します。

※傷害死亡保険金と傷害後遺障害保険金は重複してお支払いしますが、保険期間を通じ、合算して傷害死亡・後遺障害保険金額が限度となります。

1日につき傷害入院保険金をお支払い

事故によるケガの治療のために入院したとき

ケガ

日帰り入院からお支払い
支払限度日数：180日

※事故の発生の日からその日を含めて180日以内の入院が対象となります。

傷害入院保険金日額の10倍または5倍をお支払い

事故によるケガの治療のため約款所定の手術を受けたとき

ケガ

日帰り手術も補償
(手術保険金)
傷害入院保険金日額の
入院中：10倍
入院中以外：5倍
※事故の発生の日からその日を含めて180日以内に受けた手術に限ります。

1日につき傷害通院保険金をお支払い

事故によるケガの治療のために通院(往診を含みます)したとき

ケガ

支払限度日数：90日

※事故の発生の日からその日を含めて180日以内の通院が対象となります。

月払保険料表 (保険期間: 1年)

さまざまな傷害事故による総合補償をお求めの方に！

(職種級別：A)

補償内容	セット名	A1A	A2A	A3A	A4A
傷害死亡保険金額		180万円	420万円	780万円	1,339万円
傷害後遺障害保険金		後遺障害の程度により傷害死亡保険金額の4%~100%			
傷害入院保険金日額	支払限度日数：180日 支払対象期間：180日 【免責期間：0日】	2,000円	4,000円	5,000円	10,000円
傷害手術保険金		傷害入院保険金日額の 10倍 [入院中の手術]または 5倍 [入院中以外の手術]			
傷害通院保険金日額	支払限度日数：90日 支払対象期間：180日 【免責期間：0日】	1,200円	2,400円	3,000円	5,000円
個人賠償責任危険保険金額(免責金額:0円)		5,000万円	5,000万円	5,000万円	5,000万円
携行品損害保険金額(免責金額:3,000円)		—	—	20万円	20万円
月払保険料		680円	1,350円	2,030円	3,400円
上記タイプの個人賠償責任危険補償がないセット名		A5A	A6A	A7A	A8A
月払保険料		610円	1,280円	1,960円	3,330円

A
コース
普通傷害保険プラン
本人型

ご家族が3人以上の方なら、家族型がオススメです！

(職種級別：A)

補償内容	セット名	B1A	B2A	B3A	B4A
傷害死亡保険金額		100万円	190万円	398万円	737万円
傷害後遺障害保険金		後遺障害の程度により傷害死亡保険金額の4%~100%			
傷害入院保険金日額	支払限度日数：180日 支払対象期間：180日 【免責期間：0日】	1,480円	2,600円	4,900円	9,000円
傷害手術保険金		傷害入院保険金日額の 10倍 [入院中の手術]または 5倍 [入院中以外の手術]			
傷害通院保険金日額	支払限度日数：90日 支払対象期間：180日 【免責期間：0日】	900円	1,700円	2,500円	5,800円
個人賠償責任危険保険金額(免責金額:0円)		5,000万円	5,000万円	5,000万円	5,000万円
携行品損害保険金額(免責金額:3,000円)		—	—	20万円	20万円
月払保険料		1,720円	3,140円	5,450円	11,070円
上記タイプの個人賠償責任危険補償がないセット名		B5A	B6A	B7A	B8A
月払保険料		1,650円	3,070円	5,380円	11,000円

B
コース
家族傷害保険プラン
家族型

15%
割引

携行品損害・個人賠償責任

携行品損害保険金

住宅(敷地を含みます)外において、携行する被保険者所有の身の回り品が偶然な事故により損害を被った場合に保険金をお支払いします。(免責金額: 1事故3,000円)

※携行品には定期券やクレジットカード等、保険の対象に含まれないものがあります。
※保険の対象となる携行品であっても、紛失や置き忘れは対象外です。



(例) ひったくりにあった

最終項の【複数のご契約があるお客さまへ】もご確認ください。

個人賠償責任危険保険金 示談交渉サービス付(☆)

本人またはそのご家族が、日常生活における偶然な事故により、他人にケガをさせたり、他人の物を壊したりして、法律上の損害賠償責任を負担することによって被った損害について、保険金をお支払いします。(免責金額: 0円)

(注) 記載の事例でも、事故状況等により、法律上の損害賠償責任が発生しない場合は、保険金のお支払対象とはなりませんのでご注意ください。



(例) 自転車で人とぶつかりケガをさせた。

☆示談交渉サービスについては最終項をご確認ください。

最終項の【複数のご契約があるお客さまへ】もご確認ください。

保険金をお支払いする主な事故

歩行中に自動車とぶつかってケガ



自転車運転中に転びケガ



駅の構内(改札口内側)でのケガ



スポーツ中のケガ



社内の階段から落ちてケガ



料理中のヤケド



海外旅行中のケガ



ABC
コース

普通傷害保険プラン
家族傷害保険プラン

日本国内・海外を問わず、お仕事や日常生活・レジャー中にケガをした場合、保険金が支払われます。

Y
コース

交通事故傷害保険プラン

日本国内・海外を問わず、交通事故等によるケガに限定して補償します。限定している分、保険料は普通傷害保険プラン・家族傷害保険プランに比べて割安です。

補償内容および保険金をお支払いできない主な場合については、別冊「お支払いする保険金および費用保険金のご説明」をご確認ください。

月払保険料表 (保険期間: 1年)

ご夫婦二人の補償が欲しい方に

(職種級別: A)

補償内容	セット名	C1A	C2A	C3A
傷害死亡保険金額		180万円	496万円	1,229万円
傷害後遺障害保険金		後遺障害の程度により傷害死亡保険金額の4%~100%		
傷害入院保険金日額 支払限度日数: 180日 支払対象期間: 180日 (免責期間: 0日)		2,700円	5,000円	10,000円
傷害手術保険金		傷害入院保険金日額の10倍[入院中の手術]または5倍[入院中以外の手術]		
傷害通院保険金日額 支払限度日数: 90日 支払対象期間: 180日 (免責期間: 0日)		1,700円	3,000円	6,000円
個人賠償責任危険保険金額(免責金額: 0円)		5,000万円	5,000万円	5,000万円
携行品損害保険金額(免責金額: 3,000円)		—	20万円	20万円
月払保険料		1,590円	3,250円	6,710円
上記タイプの個人賠償責任危険補償がないセット名		C4A	C5A	C6A
月払保険料		1,520円	3,180円	6,640円

交通事故による補償を充実させたい方に

※交通事故危険のみ補償特約セット

補償内容	セット名	YA
傷害死亡保険金額		404万円
傷害後遺障害保険金		後遺障害の程度により傷害死亡保険金額の4%~100%
傷害入院保険金日額 支払限度日数: 180日 支払対象期間: 180日 (免責期間: 0日)		3,000円
傷害手術保険金		傷害入院保険金日額の10倍[入院中の手術] または5倍[入院中以外の手術]
傷害通院保険金日額 支払限度日数: 90日 支払対象期間: 180日 (免責期間: 0日)		2,000円
月払保険料		430円

■加入口数: 5口限度■

※満15才未満の方については4口が限度となります。
※個人賠償責任危険保険金・携行品損害保険金については、交通事故傷害保険プランでは補償されません。

※記載の保険料は団体割引15%を適用しています。

※A~Cコースの保険料は職種級別Aの保険料です。保険料は被保険者(補償の対象となる方)本人の職種級別によって異なります。職種級別Bの方は保険料が異なりますので、取扱代理店までお問合わせください。

*告知していただいたご職業・職務が事実と異なる場合、ご契約を解除し、保険金をお支払いできない場合がありますのでご注意ください。

職種級別A...下記B以外の職業従事者、主婦・学生・無職者 など
職種級別B...農林業作業、漁業作業、採鉱・採石作業、自動車運転者(助手を含む)、木・竹・草・つる製品製造業者、建設業者

病気やケガの入院補償

個人で加入されるよりも割安な保険料で医療補償が得られます。

ここがポイント

短期入院も安心！
日帰り入院から補償

長期入院も安心！

病気

1入院365日まで補償！

ケガ

1事故180日まで補償！

豊富な補償内容！

入院・手術の基本的な補償に加え、
がん補償、個人賠償責任など、これ1つで幅広い補償が得られるので、安心です。

ライフステージに合わせて、
補償内容の選択可能！

シンプルプラン

がっちり補償プラン

入院



<疾病入院保険金>
<傷害入院保険金>

1日につき
入院保険金日額
をお支払い

病気、または事故によるケガの
治療のために入院したとき
日帰り入院からお支払い

病気

支払限度日数：365日
入院を開始した日から支払対象期間
(1,095日)内の入院が対象と
なります。

ケガ

支払限度日数：180日
事故の発生の日から支払対象
期間(180日)内の入院が対
象となります。

手術・放射線治療



<疾病手術保険金>
<傷害手術保険金>
<疾病放射線治療保険金>

入院保険金日額の
10倍または5倍
をお支払い

病気、または事故によるケガ
のため約款所定の手術・放射
線治療(病気のみ)を受けた
とき日帰り手術も補償

病気

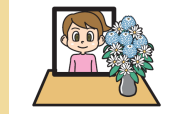
ケガ

<手術保険金>
入院中の手術 10倍
入院中以外の手術 5倍

<疾病放射線治療保険金>
疾病治療の場合のみ 10倍

※手術・放射線治療を複数回受けた場
合等についてはお支払いの限度があ
ります。

ケガによる
死亡・後遺障害



<傷害死亡・後遺障害保険金>

日常生活のケガによる
死亡・後遺障害を
補償します。

事故によるケガのため、事故
の発生の日からその日を含め
て180日以内に死亡したとき
や約款所定の後遺障害が発生
したとき

ケガ

例えば、車にひかれて後遺障
害が発生した場合など、交通
事故をはじめ、職場や家庭等、
日常生活のケガによる死
亡・後遺障害を補償します。

※傷害死亡保険金と傷害後遺障害保険
金は重複してお支払いしますが、保
険期間を通じ、合算して傷害死亡・
後遺障害保険金額が限度となります。

補償内容および保険金をお支払いできない主な場合については、別冊「お支払いする保険金および費用保険金のご説明」をご確認ください。

シンプルプラン

こんな方にオススメ

まだ20代なので、どの保険に入ればいいのか分からないけど、
何か入っていないと不安だ...

子どもが生まれて今まで以上にお金がかかるので、
万が一の補償を少しでも手厚くしておきたい！

子どもの医療保険を探しているけど、終身補償は必要ない。
自立するまでの期間だけ補償できる保険ってないの？

医療保険

セット名
HD

セット名
ID

入院 (病気・ケガ)

手術 (病気・ケガ)

放射線治療 (病気)

25才なら
シンプルプランHDで
月々780円！

40才でも
シンプルプランHDで
月々920円！

がっちり補償プラン

こんな方にオススメ

いろいろな保険があるけれど、「ケガ・病気・がん」の
全部をまとめてカバーしてくれる保険ってないの？

自分の補償は準備しているけれど、奥さんの補償は何もない。
いろいろ補償してくれる保険に入りたい！

退職する頃には大きな補償は要らないけれど、今は必要！
在職中だけ補償を大きくしておきたい！

医療保険

セット名
JD

セット名
KD

入院 (病気・ケガ)

手術 (病気・ケガ)

放射線治療 (病気)

死亡・後遺 (ケガ)

個人賠償責任・携行品損害

がん診断

がん入院

がん手術・がん放射線治療

33才で
がっちり補償プランKDでも
月々2,770円！

15%
割引

団体割20%⇒15%
へ変更になります。

●がん診断保険金、がん入院保険金、がん手術保険金、がん放射線治療保険金では、**上皮内新生物***も補償の対象となります。
 [*] がんが粘膜の一番上の上皮内にとどまっている、ごく初期段階のがんのことです。
 ●初年度契約の保険期間の開始時より前にがんと診断確定された場合またはがんと診断確定された時が、初年度契約の保険期間の開始時からその日を含めて90日（待機期間といえます）を経過した日の翌日午前0時より前であった場合は、保険金をお支払いできません。

がん診断




<悪性新生物診断保険金>
<上皮内新生物診断保険金>

がん入院



<がん入院保険金>

がん手術・ がん放射線治療



<がん手術保険金>
<がん放射線治療保険金>

携行品損害・個人賠償責任 (JD・KDのみ)

携行品損害保険金

住宅(敷地を含みます)外において、携行する被保険者所有の身の回り品が偶然な事故により損害を被った場合に保険金をお支払いします。
 (免責金額: 1事故3,000円)
 ※携行品には定期券やクレジットカード等、保険の対象に含まれないものがあります。
 ※保険の対象となる携行品であっても、紛失や置き忘れは対象外です。
 (例) ひったくりにあった

個人賠償責任危険保険金 示談交渉サービス付(☆)

本人またはそのご家族が、日常生活における偶然な事故により、他人にケガをさせたり、他人の物を壊したりして、法律上の損害賠償責任を負担することによって被った損害について、保険金をお支払いします。(免責金額: 0円)
 (注) 記載の事例でも、事故状況等により、法律上の損害賠償責任が発生しない場合は、保険金のお支払対象とはなりませんのでご注意ください。
 (例) 自転車で人とぶつかりケガをさせた。
 ☆示談交渉サービスについては最終項をご確認ください。
 最終項の【複数のご契約があるお客さまへ】もご確認ください。

一時金として、
がん診断保険金額
の全額をお支払い

がんと診断確定されたとき
※上皮内新生物は、がん診断
保険金額の20%をお支払
いたします。

2年超経過後の再発 (がんを診
断確定された日からその日を含め
て2年を経過した後の再発) につ
いても保険金をお支払いしま
す。

1日につき、
がん入院保険金日額
をお支払い

がんを診断確定され、入院
したとき

日帰り入院からお支払い

入院日数は**無制限**
長期入院も安心です

がん入院保険金日額の
10倍または**5倍**
をお支払い

がんを診断確定され約款所定
の手術・放射線治療を受けた
とき

日帰り手術も補償
何度でも (無制限)

※手術または放射線治療を複数回受け
た場合等についてはお支払いの限度
があります。

月払保険料表 (保険期間: 1年)

※記載の保険料は団体割引15%を適用しています。

疾病入院保険金: 支払限度日数 365日 (支払対象期間 1,095日)
 傷害入院保険金: 支払限度日数 180日 (支払対象期間 180日)

がん入院保険金: 支払対象期間 無制限

	コース	シンプルプラン		がっちり補償プラン	
	セット名	HD	ID	JD	KD
入院保険金日額(病気・ケガ)	(免責期間:0日)	5,000円	10,000円	5,000円	10,000円
手術保険金(病気・ケガ)		入院保険金日額の 10倍 [入院中の手術]または 5倍 [入院中以外の手術]			
疾病放射線治療保険金(病気)		疾病入院保険金日額の 10倍			
傷害死亡保険金額(ケガ)				350万円	700万円
傷害後遺障害保険金(ケガ)				後遺障害の程度により傷害死亡保険金額の4%~100%	
がん診断保険金額(一時金)				50万円	100万円
がん入院保険金日額	(免責期間:0日)			5,000円	10,000円
がん手術保険金				がん入院保険金日額の 10倍 [入院中の手術]または 5倍 [入院中以外の手術]	
がん放射線治療保険金				がん入院保険金日額の 10倍	
個人賠償責任危険保険金額	(免責金額:0円)			5,000万円	
携行品損害保険金額	(免責金額:3,000円)			20万円	
2019年5月1日時点の満年齢	0才(生後15日以上)	2,600円	5,180円	3,240円	6,300円
	1才~4才	780円	1,560円	1,390円	2,600円
	5才~9才	600円	1,180円	1,180円	2,150円
	10才~14才	560円	1,100円	1,140円	2,070円
	15才~19才	560円	1,110円	1,140円	2,090円
	20才~24才	660円	1,300円	1,250円	2,310円
	25才~29才	780円	1,550円	1,390円	2,590円
	30才~34才	840円	1,670円	1,470円	2,770円
	35才~39才	860円	1,710円	1,580円	2,960円
	40才~44才	920円	1,840円	1,790円	3,420円
	45才~49才	1,120円	2,220円	2,270円	4,330円
	50才~54才	1,470円	2,940円	2,990円	5,800円
	55才~59才	1,910円	3,810円	3,920円	7,640円
60才~64才	2,600円	☆ 5,190円	5,170円	☆ 1,0140円	
65才~69才(継続加入のみ)	3,710円	7,400円	7,080円	13,970円	

☆疾病入院保険金日額が5,000円を超えているプランID、KDについては、満61才~満64才の新規加入はできません。

その他ご注意いただきたい点について

自動継続の取扱いについて

ご加入内容の変更または継続しない旨のお申し出のない限り、ご継続時満69才まで保険契約の満了する日と同一内容（※）で継続加入のお取扱いをいたします。この場合、継続後の保険料は継続日時点の被保険者の年齢および保険料率によって計算されます。また、ご加入範囲の年齢を超えた場合は継続が中止されますので、ご了承ください。

（※）傷害死亡保険金受取人は法定相続人となります。傷害死亡保険金受取人を指定される場合はご加入内容の変更となり、改めてお手続きが必要です。この場合、被保険者の同意確認のために書類の提出をお願いすることがあります。

（ご注意）保険金請求事故が多発した場合などについて、ご継続を中止させていただくことがあります。

退職後の個人契約への移行について

退職時に移行後の引受保険会社所定の条件を満たす場合に、退職時における補償内容の範囲内で、改めて健康状態についての告知を行なうことなく個人保険に移行いただけるお取扱いがあります。

※個人保険の内容は、損害保険の団体契約と異なります。個人保険の内容（補償範囲、保険金額等）・手続き・移行後の引受保険会社等の詳細については、移行時にご案内いたします。

※本取扱いは、移行後契約の契約日時点の年齢が75才以下（終身払の場合は85才以下）で団体総合生活補償保険に2年以上ご加入いただいている方が対象となります。

※本取扱いは今後変更となる場合があります。

なお、本取扱いについては取扱代理店または引受保険会社までお問い合わせください。

税法上の取扱いについて（医療保険）

払い込んでいただいた保険料のうち、所定の金額については、税法上の生命保険料控除（介護医療保険料控除）の対象となります。詳細は取扱代理店または引受保険会社までお問い合わせください。

※上記「税法上の取扱い」は、今後の税制改正により変更となる場合がありますので、ご注意ください。

示談交渉サービスについて

日本国内において発生した個人賠償責任危険補償特約（賠償事故解決用）の対象となる賠償事故について、被保険者のお申し出があり、かつ被保険者の同意が得られれば、引受保険会社は原則として被保険者のために示談交渉をお引受けいたします。

なお、次の場合は引受保険会社による示談交渉を行うことができませんのでご注意ください。

- ・1回の事故につき、被保険者が負担する法律上の損害賠償責任の額が個人賠償責任危険保険金額を明らかに超える場合
- ・相手の方が引受保険会社との交渉に同意されない場合
- ・相手の方との交渉に際し、正当な理由なく被保険者が引受保険会社への協力を拒んだ場合
- ・被保険者に対する損害賠償請求に関する訴訟が日本国外の裁判所に提起された場合

サービスのご案内

【生活安心サポート】

○傷害保険、医療保険に加入された被保険者（補償の対象となる方）は、以下のサービスをご利用いただけます。

- 健康・医療ご相談（健康・医療のご相談／病院情報のご提供／夜間休日医療機関情報のご提供）
- ホームヘルパーサポート（ホームヘルパー業者のご紹介）
- 暮らしのトラブル（法律）・税務ご相談（法律のご相談／税務のご相談）

【医療カウンセリングサービス】 + 【健康安心サポート】

○医療保険に加入された被保険者（補償の対象となる方）は、以下のサービスをご利用いただけます。

【医療カウンセリングサービス】

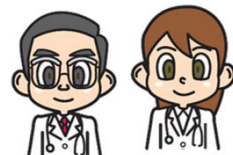
- セカンドオピニオンのご相談
- 面談専門医のご紹介
- “がん”粒子線治療のご相談

※サービスをご利用いただける方は被保険者（補償の対象となる方）となります。
※保険金請求にかかわる事故等のご相談は対象となりません。また、緊急の場合やご相談内容によってはサービスをご利用できない場合があります。
※サービス内容によりご利用日・ご利用時間が異なります。
※サービスは、事前にお知らせすることなく変更・中止・終了することがあります。

【健康安心サポート】

- 健康検診サービス（人間ドック施設のご紹介／PET検診施設のご紹介／在宅検診のご紹介）
- 健康・医療ご相談（健康・医療のご相談／病院情報のご提供／夜間休日医療機関情報のご提供）
- 介護安心サービス（介護安心相談／介護に関する業者・施設情報のご提供）／認知症TESTER（テストター）
- メンタルご相談（メンタルヘルスのご相談）
- 暮らしのトラブル（法律）・税務ご相談（法律のご相談／税務のご相談）

※サービスは、あいおいニッセイ同和損保が委託している提携サービス会社からご提供します。
※上記はサービスの概要を記載したものです。サービス内容の詳細およびご利用方法については、ご加入後に交付される加入者証または「団体総合生活補償保険サービスガイド」でご確認ください。



万一、事故が発生した場合には、30日以内に取扱代理店DSPアソシエ株式会社または引受保険会社のあいおいニッセイ同和損保まで、ご連絡ください。

ご連絡が遅れた場合、それによって引受保険会社が被った損害の額を差し引いて保険金をお支払いすることがあります。

◆お問い合わせ先(取扱代理店) ◆ 保険内容に関するご質問等、お気軽にお問い合わせください。

大日本住友製薬グループ保険代理店

DSPアソシエ株式会社 保険部

〒541-0046 大阪市中央区平野町2-5-4 KTビル6F

06-6205-9162



引受保険会社

あいおいニッセイ同和損害保険株式会社

〒530-8555 大阪市北区西天満4-15-10

関西企業営業第一部営業第二課

TEL06-6363-3262

■このパンフレットは団体総合生活補償保険の概要を説明したものです。ご加入にあたっては必ず別冊「重要事項のご説明 契約概要のご説明・注意喚起情報のご説明」をご覧ください。また、詳しくは「ご契約のしおり（普通保険約款・特約）」をご用意しておりますので、取扱代理店または引受保険会社までご請求ください。ご不明な点につきましては、取扱代理店または引受保険会社にお問い合わせください。

■この保険は大日本住友製薬株式会社を保険契約者とし、大日本住友製薬株式会社グループの役員・従業員を加入者とする団体総合生活補償保険の団体契約です。

■団体総合生活補償保険の「ご契約のしおり（普通保険約款・特約）」、保険証券は保険契約者（大日本住友製薬株式会社）に交付されます。